



《碁棋書面図屏風》紙本着彩、四曲半双 大正元(1912)年 神奈川県立近代美術館蔵



《間で囲碁を打つ男女》文久3年-明治9(1863-1876)年頃 鶏卵紙 東京都写真美術館蔵



《阿蘭陀風俗図》文久3(1863)年頃 絹本着彩 東京藝術大学美術館蔵

しもおかれんじょう  
下岡蓮杖(1823-1914年)は日本の写真開祖の一人。幕末に下田で生まれ、初め絵師を目指して狩野派に入門します。写真との出会いがその後の人生を大きく変えます。外国人写真師から機材と写場を引継ぎ、独学でその習得に努めました。横浜で写真師として成功を収めた後、浅草に移り住みます。進取の気性に富む蓮杖は、日本画のみならず、油彩画を含む絵画制作も続ける一方、石版画作品にも挑戦し、浄瑠璃を創作するなど、実に多彩な芸術活動を繰り広げました。

今年蓮杖没後100年。この展示会は、蓮杖の写真を中心に、絵画、工芸品と資料など約280点によって、知られざる蓮杖の全貌を紹介する大回顧展です。また、当館で日本の初期写真を展示する初の試みでもあります。日本の初期写真史において重要な位置を占める下岡蓮杖の世界、どうぞお楽しみください。

\*会期中、展示替えがあります。

### 会期中イベント

#### 特別講演会「浅草の変人奇人、下岡蓮杖のこと」

6月28日(土)午後2時～3時30分

講師：木下直之氏(東京大学教授、文化資源学)

会場：当館講座室(定員60名)

\*申込不要、先着順。

#### 美術講座「下岡蓮杖の写真と技術」

蓮杖の写真作品、写真史および当時の写真技法について解説します。

6月29日(日)午後2時～3時30分

講師：三井圭司氏(東京都写真美術館学芸員、本展企画者)

会場：当館展示室、講座室

\*申込不要、展示室での聴講は本展入場券が必要です。

#### 当館学芸員によるフロアレクチャー

学芸員が展示室で本展について解説します。

7月5日(土)、12日(土)いずれも午後2時～(各回30～40分程度)

\*申込不要、本展入場券が必要です。

#### 「下岡蓮杖展 渡辺鳳代賀(箏・三絃)ミニ・コンサート 邦楽で楽しむ明治から昭和の日本」

会期中、展示室で蓮杖の時代の音楽を味わうミニ音楽会を開催します。

7月6日(日)午後2時～(1時間程度)

\*助演：青木康晴氏(尺八) \*協力：静岡音楽館AOI

\*詳細は、個別ちらし、または当館ホームページをご覧ください。

\*申込不要、本展入場券が必要です。

#### 実技講座「遠近法を知って日本画を描こう」

7月20日(日)午前10時30分～午後4時30分

講師：日下 文氏(日本画家、当館実技室インストラクター)

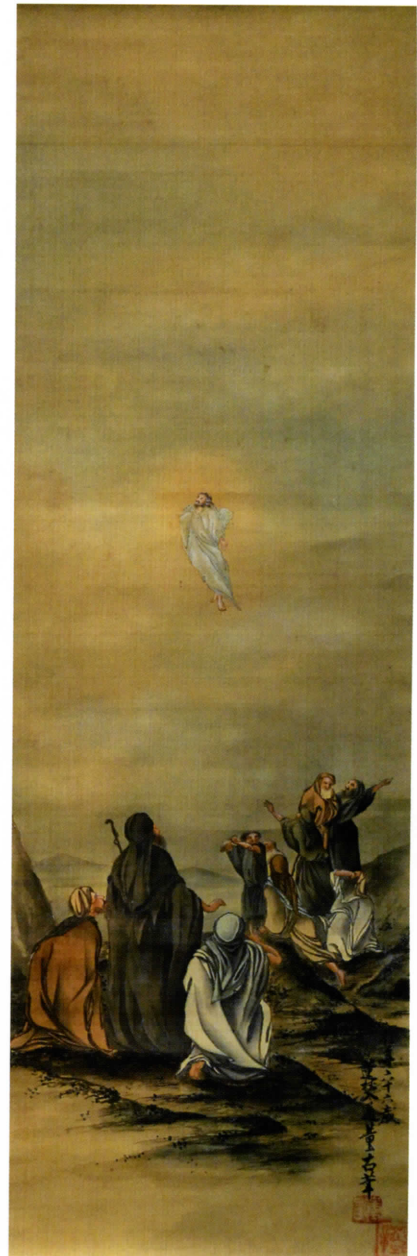
会場：当館実技室

対象：中学生以上の個人

\*要申込。詳細は、個別ちらし、または当館ホームページをご覧ください。



《芙蓉峰》明治36(1903)年 紙本墨筆 蓮杖写真記念館蔵



《キリスト昇天の図》明治22(1889)年頃 絹本着彩 横浜美術館蔵

( )で記載された作品名は、題名不詳のため適宜名称を与えたものです。

#### チケット販売所

前売券は6月9日(月)まで発売

【前売・当日券】取扱い

【前売券のみ】取扱い

チケットぴあ、サークルKサンクス、セブンイレブン(Pコード共通:766-153)、ローソンチケット、ミニストップ(Lコード共通:47191)、静岡県立美術館 大和文庫、戸田書店(静岡本店、江尻台店)、江崎書店(ハルシェ店)、谷島屋(呉服町本店)、吉見書店(竜南店)、大丸松坂屋友の会、静岡県立大学売店、静岡大学生協、静岡県庁本館1階売店、静岡市美術館ミュージアムショップ、グランシップ、JR草薙駅一部店舗

#### 次回展覧会

「アニマルワールド-美術のなかのどうぶつたち」7月29日(火)～9月7日(日)

#### 静岡市美術館展覧会のご案内

「法隆寺展-聖徳太子と平和への祈り-」6月14日(土)～7月27日(日)

#### 交通案内

- JR「草薙駅」から静鉄バス「県立美術館行き」で約6分(料金100円・20～30分間隔)
- JR「静岡駅」南口からタクシーで約20分、又は北口から静鉄バスで約30分
- JR「東静岡駅」南口からタクシーで約15分、又は静鉄バスで約20分
- 静鉄「県立美術館前駅」から徒歩約15分、又は静鉄バスで約3分
- 東名高速道路・静岡IC、清水IC、又は新東名高速道路・新静岡ICから車で約25分

#### 託児サービス(無料 日曜日・祝日のみ利用可)

時間：午前10時30分～午後3時30分 対象年齢：6ヶ月以上～小学校就学前 ※お預かりできる時間は2時間以内です。ご希望が多い場合は、お断りすることもあります。



風景とロダンの  
静岡県立美術館  
Shizuoka Prefectural Museum of Art



〒422-8002 静岡市駿河区谷田53-2 Tel.054-263-5755 Fax.054-263-5742  
ウェブサイト… <http://www.spmoa.shizuoka.shizuoka.jp>  
携帯電話サイト… <http://www.spmoa.shizuoka.shizuoka.jp/i/>  
お問合せ先 ●総務課Tel.054-263-5755 ●学芸課Tel.054-263-5857  
●テレフォン・サービスTel.054-262-3737

